

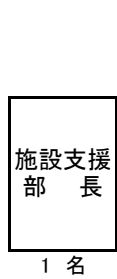
令和6年度 社会福祉法人しがらき会組織図

【法人役員等】

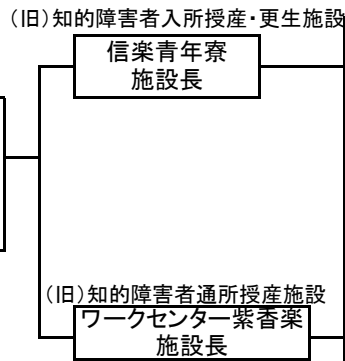
役員	8名 (理事6名・監事2名)
評議員	9名(7名以上)
職員	合計職員数140名 [施設支援部81名・本部6名・地域支援部53名] (内訳:正規職員94名・パート他職員46名)

(2024年4月1日付け現在)

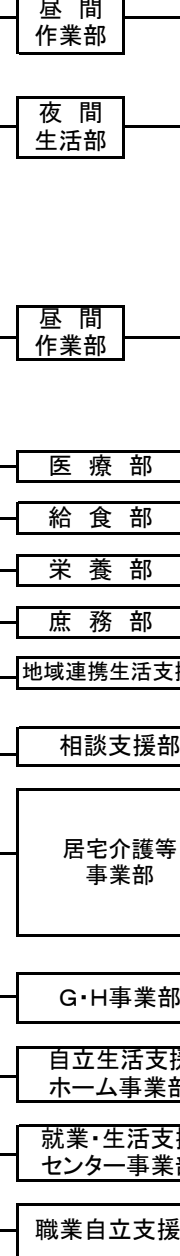
【法人部署】



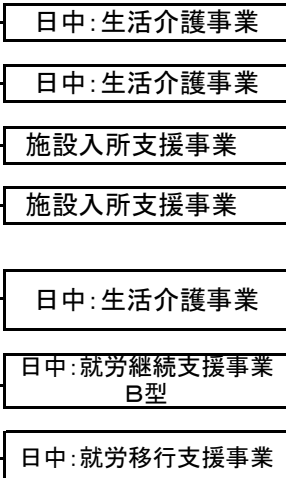
【各事業所管理者】



【各事業部名】



【各サービス提供事業名】



【各事業所名・住所・連絡先・定員登録者数】

[住所] 信楽町神山534-8 [施設名] 信楽青年寮	Tel 82-0588	信楽青年寮しん: 定員 40名
信楽青年寮らく: 定員 35名		
信楽青年寮しん: 定員 40名		
信楽青年寮らく: 定員 40名		
[住所] 信楽町神山494-1 [施設名] ワークセンター紫香楽	Tel 82-2198 fax 82-2199	定員15名
		定員19名
		定員6名
		多機能型 合計定員 40名
[住所] 信楽町神山534-8 法人本部事務局: 信楽青年寮内	Tel 82-0588 / FAX 82-0961	
[住所] 信楽町勅旨2392-5番地 [事業所名]: 「紫香楽ヴィラ」	Tel 83-8100	
[住所] 信楽町勅旨2392-14 [事業所名]: 「うろむろ」(相談支援事業)	登録者数168名 / Tel 83-1666	
[住所] 信楽町長野1245 [事業所名]: 「らいふ・かれっじ」	登録者数 124名	
(居宅介護等事業)	Tel 82-8210・FAX 82-1786	
利用内訳(居宅47名・移動74名)		
[事業所名]: 「はあとふあんどリー」 [ホーム名] 北山荘他計18か所(サテライト1カ所含む)	定員 計 76名	
[住所] 水口町虫生野996-9 [ホーム名] 楓生・桜生2ヶ所	定員7名	
<自立支援ホーム> / Tel 63-3445		
[住所] 水口町暁3-44 Tel 63-5830 / FAX 70-0053		
[事業所名] 甲賀働き・暮らし応援センター 障がい者雇用・生活支援センター(甲賀)	登録者数 843名	

